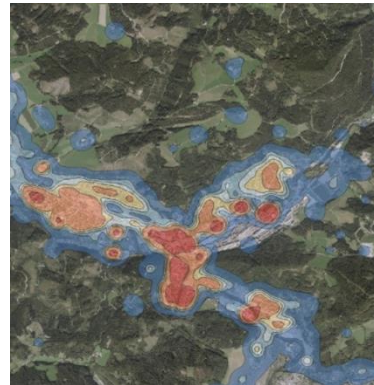


# WÄRME- UND ENERGIEATLAS STEIERMARK

## WAS IST DER WÄRME- UND ENERGIEATLAS STEIERMARK?

Der Wärme- und Energieatlas bietet GIS-basierte **Planungs- und Entscheidungsgrundlagen** für die räumliche Energie- und Wärmeplanung in Gemeinden. Dabei werden energiebezogene Daten miteinander verschnitten und kartografisch aufbereitet. Neben Basisinformationen werden Informationen auf Gebäudeebene (Nutzung, Hüllqualität, Abmessung, Wärmeversorgung, Wärmebedarf, etc.) bereitgestellt. Erneuerbare Wärmeversorgungspotentiale und Infrastrukturen ergänzen die Planungsgrundlagen. Ein Modul für nachhaltige Mobilitätsangebote ist in Entwicklung.



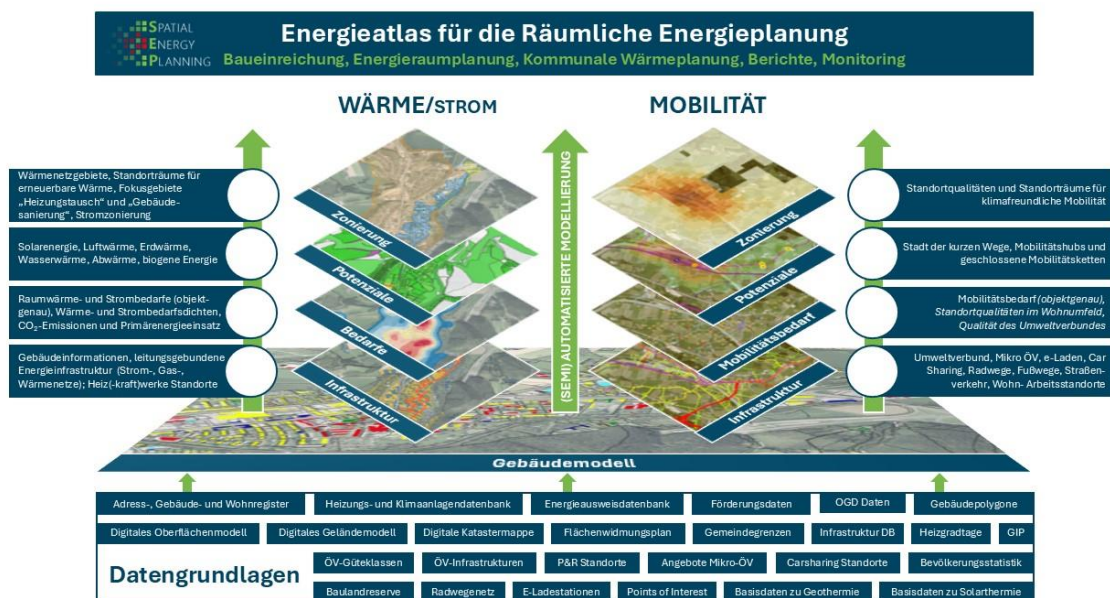
Wärmebedarfsdichte Mustergemeinde

## WIE KANN DIE GEMEINDE VOM WÄRME- UND ENERGIEATLAS PROFITIEREN?

In der Steiermark wird der Wärme- und Energieatlas den Gemeinden **kostenlos** zur Verfügung gestellt. Die Inhalte des Wärme- und Energieatlas können als Datengrundlage **im Rahmen der örtlichen Raumordnung** Anwendung finden, zum Beispiel im Zuge der Erstellung eines Sachbereichskonzeptes Energie.

## WIE KOMMT DIE GEMEINDE ZUM WÄRME- UND ENERGIEATLAS?

Hat die Gemeinde Interesse am Wärme- und Energieatlas so ist mit der Energie Agentur Steiermark Kontakt aufzunehmen und eine Datenverarbeitungsvereinbarung zu zeichnen. Die Ergebnisse des Wärme- und Energieatlas werden im **webGIS Pro für Gemeinden** zur Verfügung gestellt und können auch **über die Geodatenbestellung des Landes Steiermark als Geodatenatz** zur weiteren Analyse bestellt werden.



## KONTAKT UND INFORMATIONEN

Erstkontakt, Beratung, Inhaltliche Unterstützung: [waermeatlas@ea-stmk.at](mailto:waermeatlas@ea-stmk.at)

Weitere Informationen: <https://www.technik.steiermark.at/waermeatlas>